

PORTRAIT D'UN PAYSAGE : TENTATIVE SUISSE

PORTRÄT EINER LANDSCHAFT: EIN SCHWEIZER VERSUCH

« Nous nommons sublime un objet à la représentation duquel notre nature physique sent ses bornes, en même temps que notre nature raisonnable sent sa supériorité, son indépendance de toutes bornes : un objet donc à l'égard duquel nous sommes physiquement les plus faibles, tandis que moralement nous nous élevons au-dessus de lui par les idées. »

– Friedrich von Schiller, 1793
Fragment sur le Sublime, pour servir de développement à certaines idées de Kant
Vom Erhabenen, zur weitem Ausführung einiger Kantischen Ideen

„Erhaben nennen wir ein Objekt, bei dessen Vorstellung unsre sinnliche Natur ihre Schranken, unsre vernünftige Natur aber ihre Überlegenheit, ihre Freiheit von Schranken fühlt; gegen das wir also physisch den kürzeren ziehen, über welches wir uns aber moralisch, d. i. durch Ideen erheben.“



5 PROCOLES
PROTOKOLLE

21 RÉSULTATS
ERGBNISSE

Anne-Françoise Lesuisse

394 DIE LANDSCHAFT OHNE ORT [Zusammenfassung]

395 LE PAYSAGE SANS LIEU

Urs Stahel

400 MAPPING SWITZERLAND [Résumé]

401 MAPPING SWITZERLAND

Raphaël Brunner

408 ETWAS IST IM GANGE [Zusammenfassung]

409 QUELQUE CHOSE EST EN COURS

Pierre-Philippe Hofmann

**PORTRAIT
D'UN PAYSAGE:
TENTATIVE
SUISSE**

**PORTRÄT EINER
LANDSCHAFT:
EIN SCHWEIZER
VERSUCH**

**Raphaël Brunner
Anne-Françoise Lesuisse
Urs Stahel**

MER. B&L



PROTOCOLES

PROTOKOLLE

1,
[itinéraires]

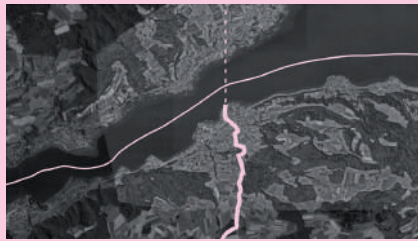
TRAVERSER UN TERRITOIRE SANS CONFORTER LES ATTENTES

Les parallèles (46°, 47° N) et méridiens (7°, 8°, 9°, 10° E)
croisent les frontières nationales en 10 points.
Ces intersections sont les points de départ
de mes dix itinéraires vers le centre géographique.

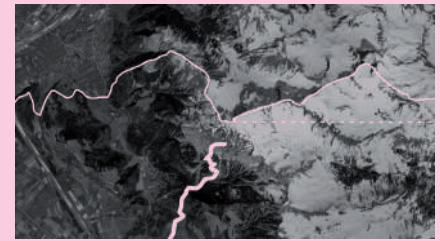
1,
[Wege]

EIN GEBIET DURCHWANDERN, OHNE DIE ERWARTUNGEN ZU BESTÄTIGEN

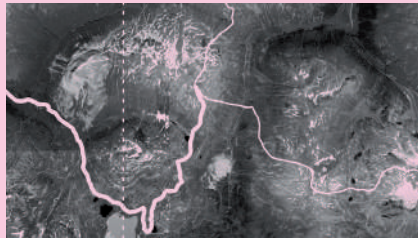
Die Breitengrade (46°, 47° N) und Längengrade (7°, 8°, 9°, 10° O)
kreuzen die Schweizer Landesgrenzen an 10 Punkten.
Diese Schnittstellen sind die Ausgangspunkte
meiner zehn Wege zum geografischen Zentrum.



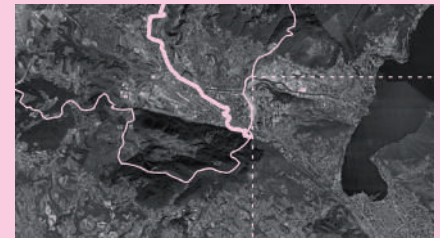
A 9° E – 400m SteckbornTG



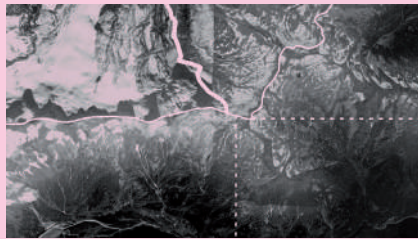
B 47° N – 1501m Enderlinhütte GR



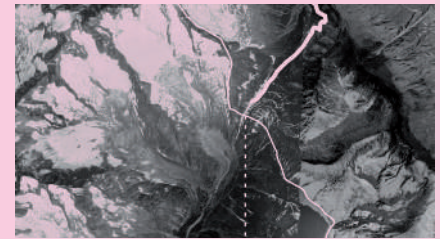
C 10° E – 2328m Berninapass GR



D 45° N 9° E – 230m ChiassoTI



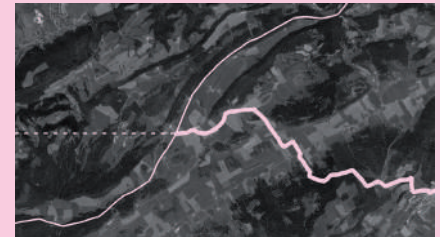
E 46° N 8° E – 2853m Monte Moro VS



F 7° E – 2490m Col Ferret VS



G 6° E – 379m Chancy GE



H 47° N – 1107m Cerneux-Péquignot NE



I 7° E – 587m Bure JU



J 8° E – 229m Stein AG

2,
[arpentage]

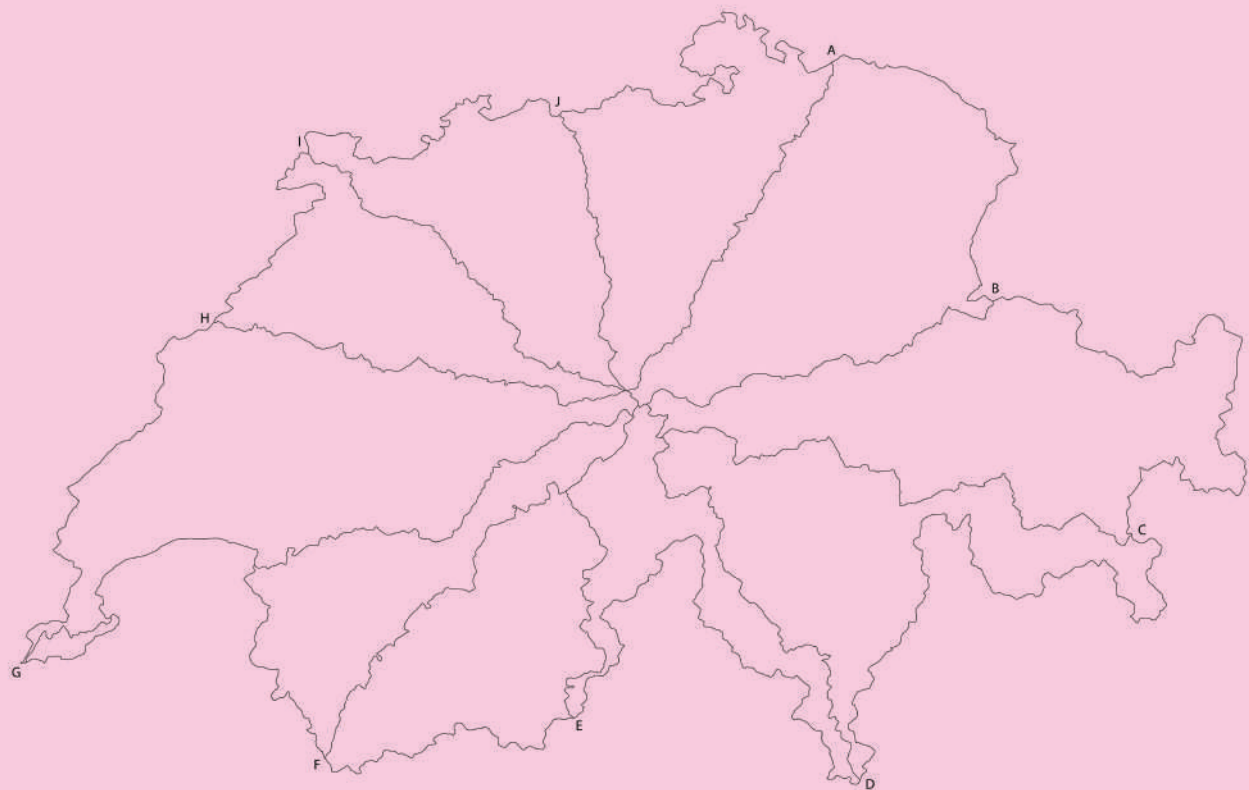
ÉPROUVER PHYSIQUEMENT LE PAYSAGE

J'ai parcouru 2700km,
à pied,
sur 10 lignes concentriques,
en toutes saisons.

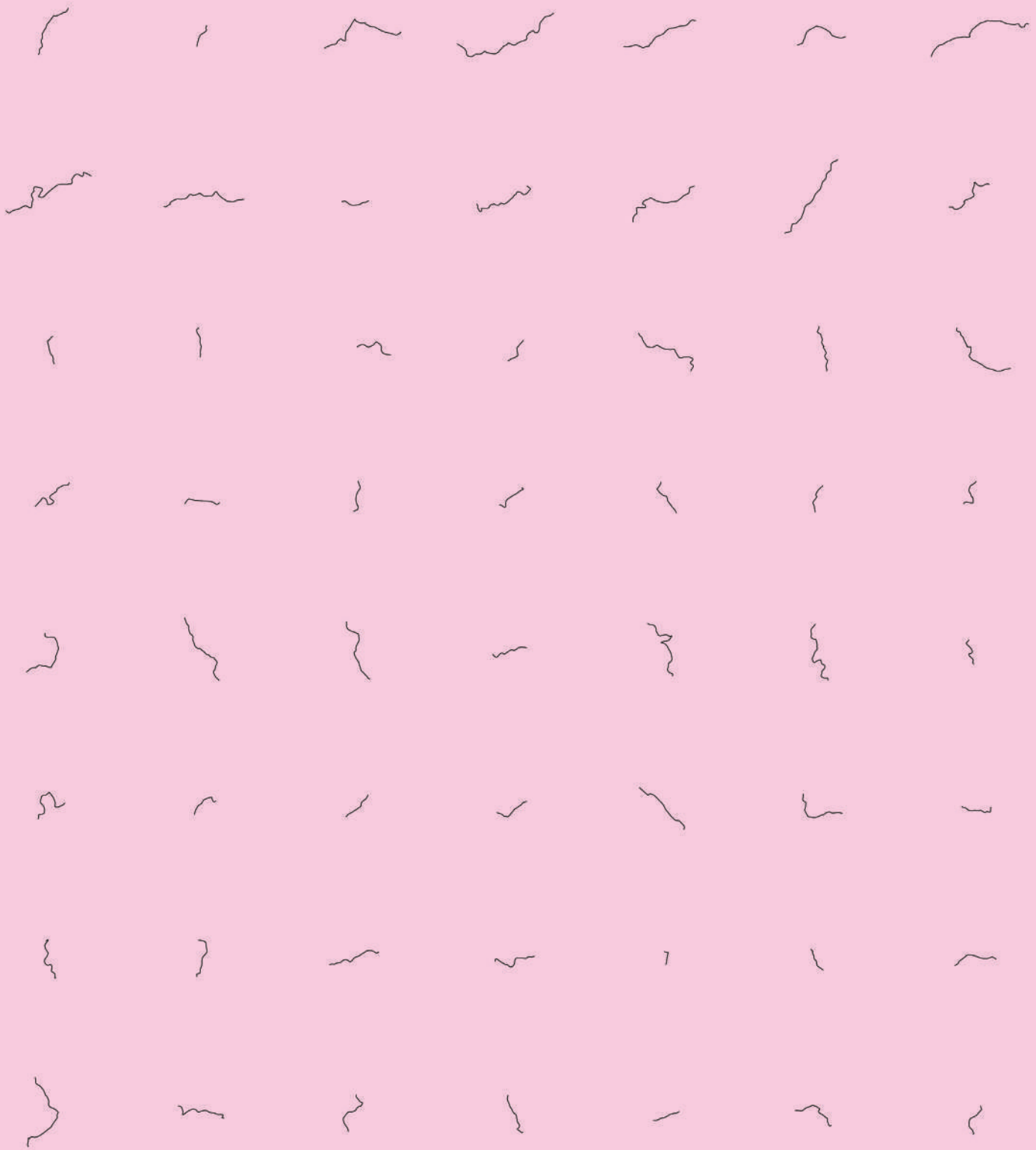
2,
[Vermessung]

DIE LANDSCHAFT KÖRPERLICH ERLEBEN

Ich habe 2700 km zurückgelegt,
zu Fuss,
auf 10 konzentrischen Linien,
zu allen Jahreszeiten.



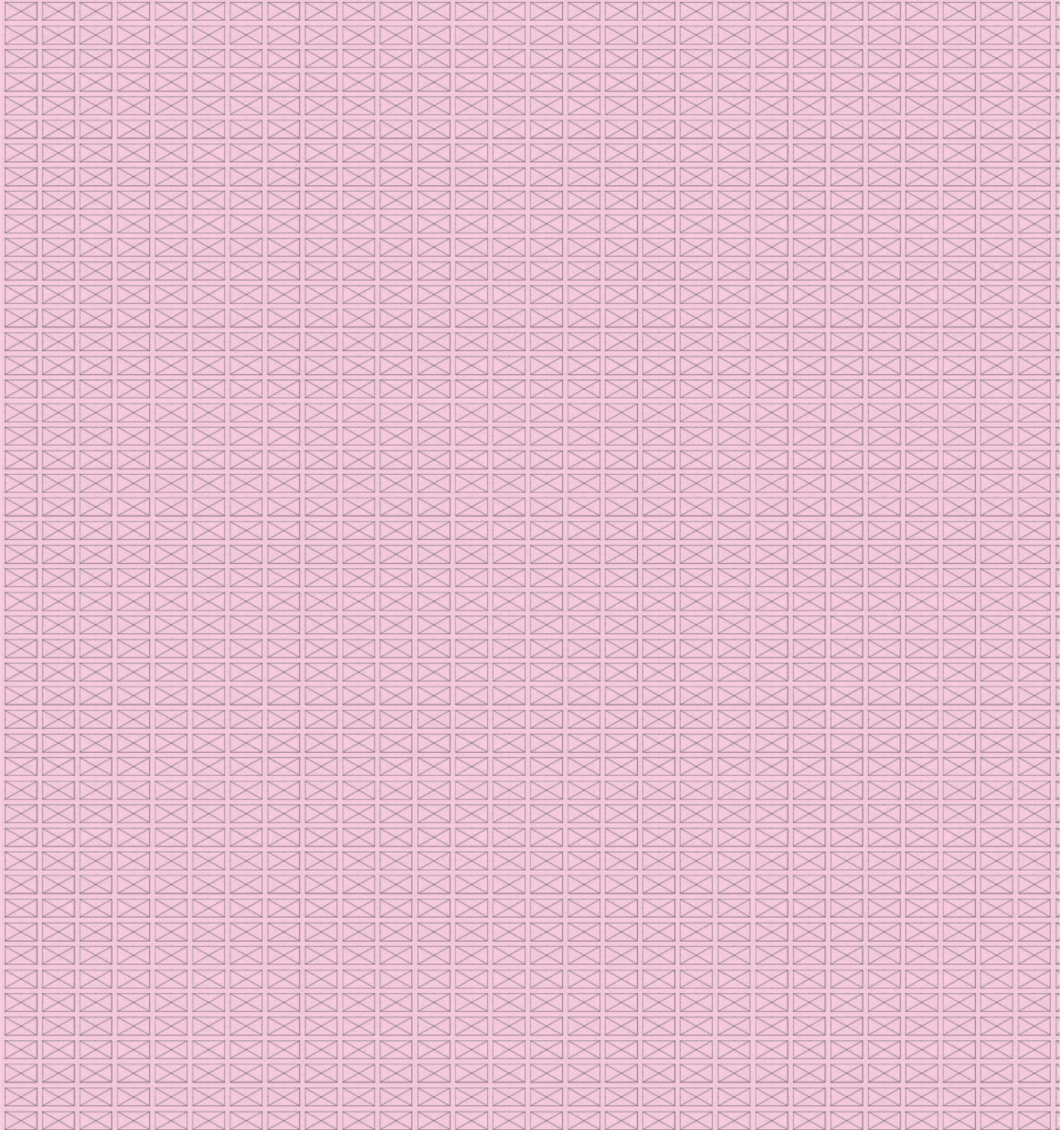




3,
[prises de vues]

**CONSIDÉRER DE LA MÊME FAÇON LES LIEUX REMARQUABLES
ET LES LIEUX SANS QUALITÉ NOTABLE**

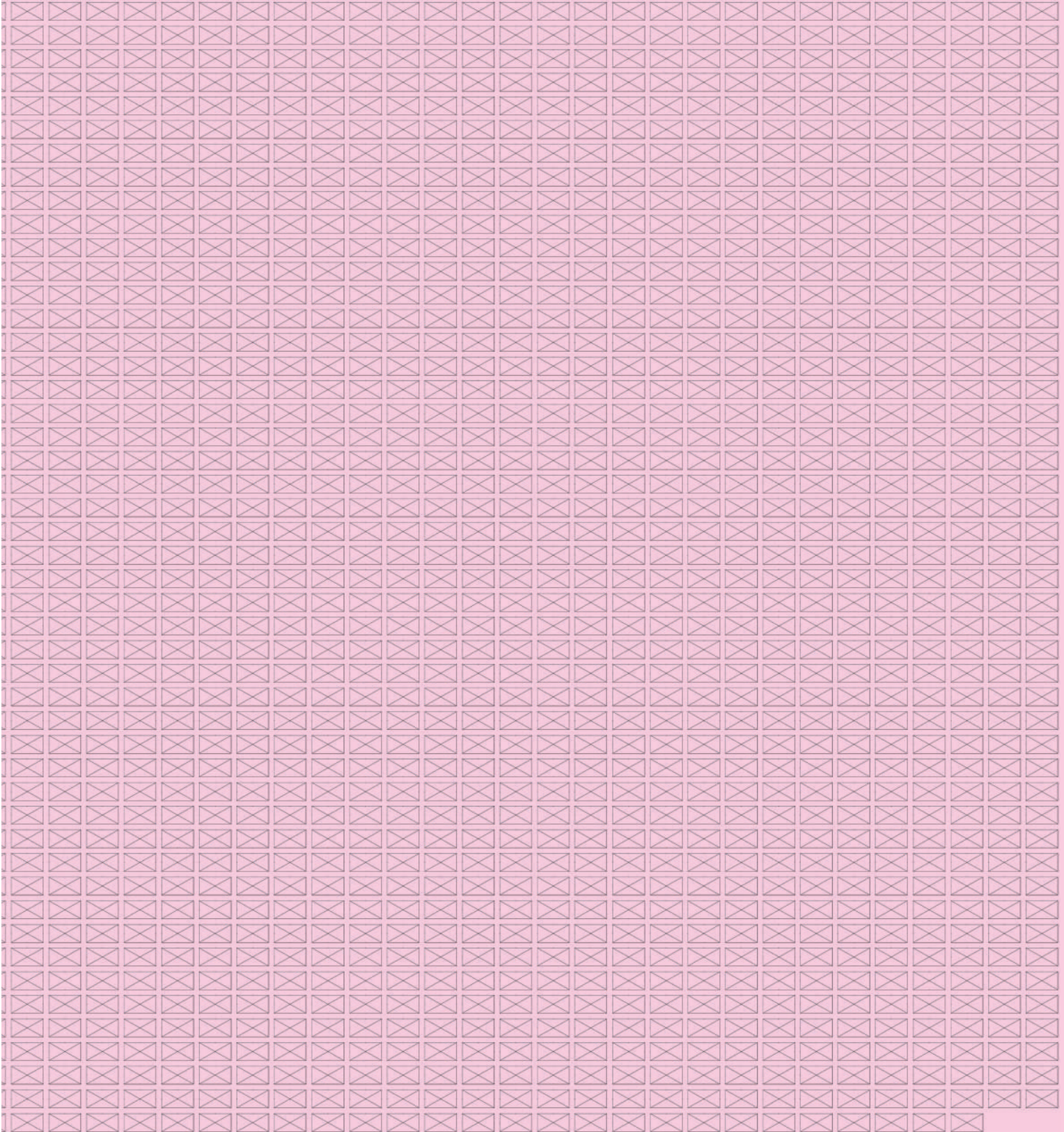
Je me suis imposé de réaliser
un plan fixe vidéo d'une minute,
tous les kilomètres,
indépendamment de la qualité des sujets à disposition.



3,
[Aufnahmen]

**BEMERKENSWERTE ORTE UND ORTE OHNE BESONDERE EIGENSCHAFTEN
AUF DIE GLEICHE WEISE BETRACHTEN**

Ich habe mir die Regel gesetzt,
jeden Kilometer
ein einminütiges Standvideo aufzunehmen,
unabhängig von der Qualität dessen, was zu sehen war.



DOCUMENTER LES LIEUX ARPENTÉS ET LES
PRÉLÈVEMENTS VISUELS

J'ai archivé toutes les informations dont je disposais
autour des images réalisées.

45	T0	1828	14-10-2012	Automne	LU	Flühli	Beichle	1500m > 2000m	1549	Non	structure urbaine	ville/villa
45	T0	1829	14-10-2012	Automne	LU	Flühli	Beichle	1500m > 2000m	1549	Non	haute montagne	
45	T0	1830	14-10-2012	Automne	LU	Flühli	Beichle	1500m > 2000m	1549	Non	haute montagne	
45	T0	1831	14-10-2012	Automne	LU	Flühli	Beichle	1500m > 2000m	1549	Non	bois et forêt	
45	T0	1832	14-10-2012	Automne	LU	Flühli	Unter Ziegerhütten	1000m > 1500m	1400	Non	haute montagne	
45	T9	1833	14-10-2012	Automne	LU	Escholzmatt	Unter Ziegerhütten	1000m > 1500m	1055	Non	haute montagne	campagn
45	T9	1834	14-10-2012	Automne	LU	Escholzmatt	Östrichli	0500m > 1000m	965	Non	campagne	
45	T9	1835	14-10-2012	Automne	LU	Escholzmatt	Östrichli	0500m > 1000m	965	Non	campagne	
46	T7	1836	15-10-2012	Automne	GE	Chancy	Coulouvrière	0000m > 0500m	359	Non	campagne	
46	T7	1837	15-10-2012	Automne	GE	Chancy	Coulouvrière	0000m > 0500m	359	Non	campagne	habitic
46	T7	1838	15-10-2012	Automne	GE	Chancy	Coulouvrière	0000m > 0500m	359	Non	campagne	
46	T7	1839	15-10-2012	Automne	GE	Chancy	Coulouvrière	0000m > 0500m	349	Non	campagne	
46	T7	1840	15-10-2012	Automne	GE	Chancy	Coulouvrière	0000m > 0500m	349	Non	campagne	
46	T7	1841	15-10-2012	Automne	GE	Chancy	Chancy	0000m > 0500m	361	Non	ville/village	
46	T7	1842	15-10-2012	Automne	GE	Chancy	Chancy	0000m > 0500m	361	Non	ville/village	habitic
46	T7	1843	15-10-2012	Automne	GE	Chancy	Moulin Roget	0000m > 0500m	396	Non	habitation	campagn
46	T7	1844	15-10-2012	Automne	GE	Chancy	Moulin Roget	0000m > 0500m	396	Non	habitation	
46	T7	1845	15-10-2012	Automne	GE	Avully	Avully	0000m > 0500m	424	Non	habitation	campagn
46	T7	1846	15-10-2012	Automne	GE	Avully	Avully	0000m > 0500m	424	Non	habitation	campagn
46	T7	1847	15-10-2012	Automne	GE	Dardagny	La Plaine	0000m > 0500m	354	Non	habitation	ville/villa
46	T7	1848	15-10-2012	Automne	GE	Dardagny	La Plaine	0000m > 0500m	354	Non	campagne	
46	T7	1849	15-10-2012	Automne	GE	Russin	Russin	0000m > 0500m	421	Non	habitation	
46	T7	1850	15-10-2012	Automne	GE	Russin	Russin	0000m > 0500m	421	Non	habitation	
46	T7	1851	15-10-2012	Automne	GE	Satigny	La Boverie	0000m > 0500m	434	Non	campagne	
46	T7	1852	15-10-2012	Automne	GE	Satigny	La Boverie	0000m > 0500m	434	Non	campagne	industrié
46	T7	1853	15-10-2012	Automne	GE	Satigny	La Boverie	0000m > 0500m	434	Non	campagne	
46	T7	1854	15-10-2012	Automne	GE	Satigny	La Boverie	0000m > 0500m	434	Non	campagne	
47	T10	1855	17-10-2012	Automne	LU	Werthenstein	Usserchlistei	0500m > 1000m	700	Non	bois et forêt	campagn
47	T10	1856	17-10-2012	Automne	LU	Werthenstein	Usserchlistei	0500m > 1000m	700	Non	bois et forêt	
47	T10	1857	17-10-2012	Automne	LU	Werthenstein	Usserchlistei	0500m > 1000m	700	Non	campagne	
47	T10	1858	17-10-2012	Automne	LU	Werthenstein	Unter Tribschwande	0500m > 1000m	760	Non	haute montagne	campagn
47	T10	1859	17-10-2012	Automne	LU	Werthenstein	Unter Tribschwande	0500m > 1000m	760	Non	campagne	
47	T10	1860	17-10-2012	Automne	LU	Werthenstein	Unter Tribschwande	0500m > 1000m	760	Non	campagne	
47	T10	1861	17-10-2012	Automne	LU	Werthenstein	Herbrächt	0500m > 1000m	952	Non	campagne	
47	T10	1862	17-10-2012	Automne	LU	Werthenstein	Herbrächt	0500m > 1000m	952	Non	campagne	habitic
47	T10	1864	17-10-2012	Automne	LU	Werthenstein	Herbrächt	0500m > 1000m	952	Non	campagne	habitic
47	T10	1865	17-10-2012	Automne	LU	Werthenstein	Herbrächt	0500m > 1000m	952	Non	campagne	habitic
47	T10	1866	17-10-2012	Automne	LU	Werthenstein	Herbrächt	0500m > 1000m	952	Non	campagne	habitic
47	T10	1867	17-10-2012	Automne	LU	Werthenstein	Alp	0500m > 1000m	977	Non	campagne	habitic
47	T10	1868	17-10-2012	Automne	LU	Werthenstein	Alp	0500m > 1000m	977	Non	campagne	
47	T10	1869	17-10-2012	Automne	LU	Werthenstein	Alp	0500m > 1000m	977	Non	bois et forêt	
47	T10	1871	17-10-2012	Automne	LU	Entlebuch	Rengg	0500m > 1000m	960	Non	campagne	voirie/pa
47	T10	1872	17-10-2012	Automne	LU	Entlebuch	Rengg	0500m > 1000m	960	Non	campagne	habitic
47	T10	1873	17-10-2012	Automne	LU	Entlebuch	Feldmoos	1000m > 1500m	1008	Non	campagne	
47	T10	1874	17-10-2012	Automne	LU	Entlebuch	Feldmoos	1000m > 1500m	1008	Non	campagne	
47	T10	1875	17-10-2012	Automne	LU	Entlebuch	Feldmoos	1000m > 1500m	1008	Non	campagne	
47	T10	1876	17-10-2012	Automne	LU	Entlebuch	Hinterbrunnen	1000m > 1500m	1017	Non	campagne	
47	T10	1877	17-10-2012	Automne	LU	Entlebuch	Hinterbrunnen	1000m > 1500m	1017	Non	bois et forêt	industrié
47	T10	1878	17-10-2012	Automne	LU	Entlebuch	Hinterbrunnen	1000m > 1500m	1017	Non	campagne	
47	T10	1879	17-10-2012	Automne	LU	Entlebuch	Fuchsschnellen	1000m > 1500m	1017	Non	campagne	habitic
47	T10	1880	17-10-2012	Automne	LU	Entlebuch	Unter Finsterwald	1000m > 1500m	1053	Non	habitation	
48	T10	1881	18-10-2012	Automne	LU	Triengen	Triengen	0500m > 1000m	518	Non	industrie, bureaux	
48	T10	1882	18-10-2012	Automne	LU	Triengen	Triengen	0500m > 1000m	518	Non	habitation	
48	T10	1883	18-10-2012	Automne	LU	Triengen	Triengen	0500m > 1000m	518	Non	habitation	
48	T10	1884	18-10-2012	Automne	LU	Triengen	Triengen	0500m > 1000m	518	Non	habitation	
48	T10	1885	18-10-2012	Automne	LU	Triengen	Triengen	0500m > 1000m	518	Non	habitation	
48	T10	1886	18-10-2012	Automne	LU	Triengen	Triengen	0500m > 1000m	518	Non	habitation	
48	T10	1887	18-10-2012	Automne	LU	Triengen	Triengen	0500m > 1000m	486	Non	campagne	
48	T10	1888	18-10-2012	Automne	LU	Büron	Tannenhof	0000m > 0500m	484	Non	campagne	
48	T10	1889	18-10-2012	Automne	LU	Büron	Büron	0000m > 0500m	486	Non	campagne	ville/villa
48	T10	1890	18-10-2012	Automne	LU	Büron	Lindenhof	0000m > 0500m	486	Non	campagne	
48	T10	1891	18-10-2012	Automne	LU	Büron	Lindenhof	0000m > 0500m	486	Non	campagne	
48	T10	1892	18-10-2012	Automne	LU	Büron	Lindenhof	0000m > 0500m	486	Non	campagne	
48	T10	1893	18-10-2012	Automne	LU	Büron	Lindenhof	0000m > 0500m	486	Non	campagne	
48	T10	1894	18-10-2012	Automne	LU	Sursee	Sursee	0000m > 0500m	493	Non	voirie/parking/transport	
48	T10	1895	18-10-2012	Automne	LU	Sursee	Sursee	0000m > 0500m	493	Non	industrie, bureaux	
48	T10	1896	18-10-2012	Automne	LU	Sursee	Sursee	0000m > 0500m	493	Non	ville/village	voirie/pa
48	T10	1898	18-10-2012	Automne	LU	Sursee	Sursee	0000m > 0500m	493	Non	chantier	
48	T10	1899	18-10-2012	Automne	LU	Sursee	Sursee	0500m > 1000m	505	Non	ville/village	
48	T10	1902	18-10-2012	Automne	LU	Sursee	Sursee	0500m > 1000m	505	Non	habitation	ville/villa
48	T10	1903	18-10-2012	Automne	LU	Sursee	Sursee	0500m > 1000m	505	Non	habitation	
48	T10	1904	18-10-2012	Automne	LU	Sursee	Sursee	0500m > 1000m	505	Non	habitation	ville/villa
48	T10	1905	18-10-2012	Automne	LU	Oberkirch	Oberkirch	0500m > 1000m	514	Non	habitation	
48	T10	1906	18-10-2012	Automne	LU	Oberkirch	Oberkirch	0500m > 1000m	514	Non	zone de loisirs, éducation	
48	T10	1907	18-10-2012	Automne	LU	Oberkirch	Oberkirch	0500m > 1000m	514	Non	zone de loisirs, éducation	
48	T10	1908	18-10-2012	Automne	LU	Oberkirch	Iflikon	0500m > 1000m	565	Non	campagne	
48	T10	1909	18-10-2012	Automne	LU	Oberkirch	Iflikon	0500m > 1000m	570	Non	campagne	
48	T10	1910	18-10-2012	Automne	LU	Oberkirch	Iflikon	0500m > 1000m	570	Non	campagne	

4,
[Datenbank]

DIE DURCHMESSENEN ORTE UND DIE VISUELLEN
PROBEN DOKUMENTIEREN

Ich habe alle Informationen zu den aufgenommenen Bildern,
über die ich verfügte, archiviert.

ville/village	couvert	no movement	well composed	not usable	Non	panoramic	vert	ville	
	couvert	no movement	well composed	not usable	Non	panoramic	gris	sommets	
	couvert	no movement	well composed	not usable	Non	medium	vert	sapins	
	couvert	no movement	well composed	not usable	Oui	Close-up	vert	champignon, mousse	
campagne	couvert	no movement	well composed	not usable	Oui	medium	blanc	arbre mort	
	couvert	no movement	well composed	not usable	Oui	medium	vert	chemin	
	couvert	no movement	well composed	not usable	Non	medium	vert	signalisation, clôture	
	couvert	movement	well composed	ok	Non	medium			
habitation	variable	no movement	well composed	not usable	Non	medium	vert		
	couvert	movement	well composed	not usable	Non	medium	vert		
	couvert	movement	well composed	ok	Non	Close-up		ballots	
	couvert	no movement	well composed	not usable	Non	medium		ferme, outils,	
habitation	couvert	movement	well composed	ok	Non	medium	gris	publicité, passant	
	couvert	movement	well composed	interesting	Non	medium		enfants, chat, vélo	
campagne	couvert	no movement	well composed	ok	Non	medium		pompe essence	
	couvert	no movement	well composed	ok	Non	medium	vert	jardin, terrasse, parabole	
campagne	couvert	light movement	well composed	interesting	Non	medium			
	couvert	light movement	well composed	ok	Non	medium		jardin, trampoline	
ville/village	soleil	no movement	well composed	interesting	Non	medium			
	variable	movement	well composed	interesting	Oui	medium	vert		
	variable	no movement	well composed	ok	Non	medium	vert	jardin, balançoire	
	variable	no movement	well composed	not usable	Non	medium	vert	jardin, pylônes	
industrie, bureaux	variable	no movement	well composed	not usable	Oui	Close-up	bleu	ciel, nuages	
	couvert	light movement	well composed	not usable	Non	medium		cheminées, pylône	
	couvert	no movement	well composed	ok	Non	medium	vert	vignobles, chemin	
	variable	movement	well composed	ok	Non	medium	vert	vignobles, route, sapin	
campagne	soleil	no movement	well composed	not usable	Non	medium	vert		
	variable	no movement	well composed	ok	Non	medium	vert	bois, bûches	
campagne	variable	no movement	well composed	not usable	Non	panoramic	vert	ferme, voiture, sommets	
	couvert	no movement	well composed	ok	Non	panoramic		sommets	
habitation	soleil	no movement	well composed	ok	Non	medium	vert	pommiers	
	variable	no movement	well composed	not usable	Non	medium	vert	route, pylônes	
	variable	no movement	well composed	not usable	Non	medium	vert	route, pylônes	
	variable	no movement	well composed	not usable	Non	medium	vert	route, pylônes	
habitation	soleil	movement	well composed	not usable	Non	medium	vert	passants, pylônes	
habitation	soleil	no movement	well composed	interesting	Oui	medium	vert	gabarits	
habitation	variable	no movement	well composed	not usable	Non	medium		ferme, foin, remorque, tracteur, collines	
	variable	movement	well composed	not usable	Non	medium		jardin,	
	variable	movement	well composed	not usable	Non	Close-up		clôtures	
	variable	no movement	well composed	ok	Non	medium	vert		
voirie/parking/transport	variable	movement	well composed	not usable	Non	panoramic		chapelle, signalisation	
habitation	variable	movement	well composed	not usable	Non	medium	vert	ferme, fermière, ballots, tracteur	
	soleil	movement	well composed	ok	Non	medium	vert	pommiers, chien	
	variable	movement	well composed	not usable	Non	medium	vert	éolienne, ballots	
	soleil	movement	well composed	ok	Non	medium	vert	pommiers, enfants	
industrie, bureaux	variable	movement	well composed	not usable	Non	medium		chien, banc	
	couvert	movement	well composed	not usable	Oui	medium		éolienne, sapins	
	variable	no movement	well composed	not usable	Oui	medium		signalisation, sommets	
	soleil	no movement	well composed	not usable	Non	panoramic	vert	ferme, clôture	
habitation	soleil	no movement	well composed	ok	Non	medium			
	couvert	movement	well composed	ok	Non	medium	gris		
	couvert	no movement	well composed	ok	Non	medium	gris	signalisation	
	couvert	movement	well composed	ok	Non	medium		parking	
	couvert	no movement	well composed	ok	Oui	medium		banc	
	variable	movement	well composed	ok	Oui	medium		linge	
	variable	no movement	well composed	ok	Non	medium	vert		
	variable	no movement	well composed	interesting	Non	Close-up	vert	choux	
	variable	no movement	well composed	not usable	Non	panoramic	vert	silots, pylônes, sapin	
	variable	movement	well composed	ok	Non	panoramic	vert	église, village, champs	
ville/village	variable	no movement	well composed	interesting	Oui	Close-up	gris	souris	
	variable	no movement	well composed	ok	Non	medium	marron	silos	
	soleil	no movement	well composed	ok	Oui	medium	vert	arbre	
	variable	light movement	well composed	ok	Non	medium		sommets, arbre	
	soleil	movement	well composed	interesting	Oui	medium	gris	autoroute, otto's	
	voirie/parking/transport	variable	no movement	well composed	interesting	Non	Close-up		silos
		variable	movement	well composed	interesting	Non	medium	gris	silos
		couvert	movement	well composed	interesting	Non	medium	vert	cirque, chapiteau
		variable	movement	usable	interesting	Non	medium	gris	café, terrasse
	ville/village	soleil	no movement	well composed	not usable	Non	medium	gris	vélos
ville/village	couvert	movement	well composed	not usable	Oui	medium	gris	vélos	
	couvert	no movement	well composed	ok	Non	medium	gris	escaliers	
	couvert	no movement	well composed	interesting	Oui	Close-up	vert	cactus, jardin	
	couvert	movement	well composed	not usable	Oui	medium	vert	green, golf	
	couvert	no movement	well composed	not usable	Non	panoramic	vert	green, golf	
	variable	no movement	well composed	interesting	Non	medium		ballots	
	soleil	movement	well composed	not usable	Oui	medium	vert	voiture, vaches, montagnes	
	soleil	movement	well composed	not usable	Oui	medium	vert	voiture, vaches, montagnes	

5,
[algorithmes]

RESTITUER L'IMAGETOTALE
D'UN PAYS

J'ai conçu un système d'algorithmes.
Il rend une image hétéroclite de mes
prélèvements visuels sur 72 écrans.
Chaque écran présente 37 films
d'une minute environ.

5,
[Algorithmen]

DAS GESAMTBILD EINES LANDES
WIEDERGEHEN

Ich habe ein System von
Algorithmen entwickelt.
Das Resultat ist ein bunt
zusammengewürfeltes Bild
meiner visuellen
Proben auf 72 Monitoren.
Jeder Monitor zeigt 37 Filme von
ungefähr einer Minute Länge.

	1	2	3	4	5	6	7	8	9	10	11	12	13	14	15
Screen 01	1091	2123	4306	1787	2210	4041	5562	2262	1741	4194	0706	1836	5646	0913	78
Screen 02	4933	1427	4473	1284	4685	7951	4783	1686	4171	7906	4059	7948	3313	1668	17
Screen 03	4782	0953	4582	5757	2135	4892	5642	1893	3997	5557	1367	4035	1424	7836	21
Screen 04	5841	2220	4648	2122	1071	2167	2204	5712	2222	2179	4109	4896	1712	4722	19
Screen 05	5661	6418	4897	4788	1670	1467	4819	1362	3270	4918	4719	5721	4750	1831	49
Screen 06	1885	2069	1277	4515	1276	2077	4121	4067	5699	5616	4578	7889	4805	4167	14
Screen 07	7910	0898	1654	1328	0819	1025	1309	4088	4591	1452	1696	4511	5558	1656	09
Screen 08	3998	1660	0828	4147	4547	0973	4411	4834	4190	4842	0607	6393	5657	1297	10
Screen 09	2056	5563	5596	3291	0800	4165	7798	1492	1862	4512	7878	4768	4075	4849	78
Screen 10	1296	3300	2185	6394	7801	4658	1757	4588	1441	6412	5811	5673	4448	2098	06
Screen 11	4266	5614	2066	4806	2113	4945	0624	4057	4557	0659	4168	4784	1005	6371	10
Screen 12	4953	4748	7807	1739	4219	0571	0840	4029	0586	2162	2249	5618	7813	4489	64
Screen 13	1682	5697	4388	1540	4309	6374	4955	7899	2234	7873	1529	6415	5708	4749	12
Screen 14	3327	4643	1513	1800	4310	5831	4943	2219	4079	1921	4119	1505	2015	1389	20
Screen 15	0945	4012	4115	1780	4452	7832	5652	0714	5569	4172	4818	5777	6387	7909	45
Screen 16	0987	4026	7869	7901	4889	4857	5571	1929	0917	4808	1135	4822	1066	4686	15
Screen 17	1119	1957	4917	0903	4152	1052	7895	4031	4700	1899	4068	1304	4108	4517	10
Screen 18	4701	6410	4234	1782	4010	1839	1753	5764	4164	7971	0948	1415	7809	1858	09
Screen 19	0812	5851	5850	2134	1955	5655	1816	6383	4410	4202	2224	4884	4537	4752	06
Screen 20	7808	7893	7827	4728	1979	7975	7970	1428	0677	2022	5828	4274	4677	0911	12
Screen 21	4694	4596	4928	5627	1859	4696	5760	1413	2082	4101	7859	2225	0662	2191	42
Screen 22	4247	4876	7810	1815	5617	1745	5629	4730	4856	4252	4398	6413	4475	4039	78
Screen 23	2171	1097	7820	1111	1545	1691	7900	7907	1332	2235	7898	4217	0972	5706	21
Screen 24	4290	6436	1938	1050	2062	5694	3281	5695	4641	5683	5679	4550	1494	1889	18
Screen 25	1017	4932	5570	4188	1408	6427	0922	1083	1804	4540	4743	4127	1738	4586	18
Screen 26	0832	6407	2048	2169	4114	1779	4311	4682	3999	4424	0944	4508	4158		49
Screen 27	4255	4122	1480	0563	7791	0994	1987	1093	4609	1485	2200	1125	4866	1070	10
Screen 28	1509	6086	4587	0988	4938	1949	3319	4056	1536	4221	0814	1060	5739	4566	13
Screen 29	4930	4191	0705	4893	1099	1541	1730	4499	1487	4027	1847	2201	4718	1865	78
Screen 30	2072	1476	4797	4474	5693	1750	5663	1350	1521	0839	7829	4453	4391	6381	20
Screen 31	2246	0708	2043	1795	3322	1995	1333	5803	5704	1298	0992	2023	4277	0841	44
Screen 32	4006	7949	4066	1975	4786	0576	2166	4095	5787	6431	5834	5649	4796	0610	17
Screen 33	0923	1961	2178	4286	0701		1368	1883	2086	4610	0980	7952	3296	4703	42
Screen 34	4692	1370	5822	1891	1749	1419	0899	2170	4844	1396	1798	0631	4162	0694	14
Screen 35	0939	0805	1082	1511	4872	4571	4647	4595	2231	1736	2028	2177	4853	0690	42
Screen 36	4093	4022		4155	0666	4615	0553	4644	4812	7868	4707	4553	4826	4464	44
Screen 37	0896	4216	4660	7892	2199	1361	1514	5707	1743	0638	4520	1935	0894	4462	57
Screen 38	4618	0699	4613	4105	4132	1030	1657	4431	4229	6426	1793	2001	1833	7842	42
Screen 39	5746	5650	4213	4414	0711	4626	1807	4617	4302	1394	4458	4505	6408	4276	41
Screen 40	4619	6416	1861	0943	4262	4716	4291	2018	4848	5740	1134	4567	1129	5773	18
Screen 41	4304	1285	7944	5779	4089	0676	4091	7806	4803	0555	4628	0801	1906	6077	48
Screen 42	1759	1399	4546	5783	5844	7816	6406	1803	4654	4174		5660	4170	7962	46
Screen 43	4293	5701	5796	6367	4212	1659	4509	0665	0707	4793	4441	5691	3309	7915	43
Screen 44	0794	0956	4773	4941	5849	7828	4019	1398	4711	4182	4209	1334	5781	4951	22
Screen 45	1469	1688	5821	4106	4731	5770	0974	4925	5804	0807	2145	1438	3317	4215	13
Screen 46	5607	1340	6379	0995	2092	4451	4603	4877	1342	1508	1871	4156	1918	4885	
Screen 47	0997	4691	2216	1348	4777	5579	4415	5824	4815	4412	4483	7844	1840	4055	45
Screen 48	1058	4601	1405	7814	4204	4513	1886	7797	5807	4649	6369	4461	4244	7862	10
Screen 49	4149	4519	5762	1120	7992	0792	5738	1338	5591	1895	4710	7792	0983	4604	17
Screen 50	7812	0989	4913		2194	1351	1403	4466	1092	1357	7880	2151	1704	5643	44
Screen 51	0681	1393	4086	1531	7942	1483	3316	3289	6420	4675	0565	1455	1544	4275	07
Screen 52	0993	1094	1136	4459	0951	0950	7821	0901	4909	1756	4827	3290	1400	5816	41
Screen 53	4150	0593	2175	1997	7835	2240	7834	1707	4427	4445	4016	5800	1740	0985	19
Screen 54	1934	1490	2197	4390		4798	5551	2040	4667	2233	2258	5698	4702	7978	09
Screen 55	0823	1721	0675	4840	1126	2121	3307	1286	0632	7882	1341	5734	7954	1484	20
Screen 56	2047	1820	1781	2033	1303	0830	1115	4237	3324	3302	1503	5612	0919	5836	21
Screen 57	7996	4239	4920	4142	2108	0580	4269	2149	5775	1892	1073	0976	2141		44
Screen 58	7939	4501	0808	4833	5623	4868	5718	2085	4761	4480	5767	1104	1371	4457	47
Screen 59	4835	4662	5817	3275	4766	4435	4947	0698	1023	0959	4929	1447	1278	4271	15
Screen 60	2129	1709	1358	5724	4417	5636	4205	4811	2173	4594	0999	1324	3329	1123	78
Screen 61	3268	4942	1085	5582	4656	0664	0567	5839	1409	5555	5715	5820	7950	4757	16
Screen 62	4471	1729	2068	5840	4851	2063	0843	1078	4478	4758	2237	1724	4485	4919	44
Screen 63	4498	6388	1664	7973	6376	7985	1848	6389	4814	7935	7847	6417	0904	2044	79
Screen 64	4802	2067	0810	5797	7864	1449	5728	1435	0971		4705	2213	1076	4387	12
Screen 65	1675	1796	1718	2250	4139	2138	4236	7967	7917	1044	5605	0584	5572	0710	78
Screen 66	5570	5669	2130	7926	5717	5581	6424	7894	5602	5710	5613		7981	1516	19
Screen 67	4518	4676	1102	3314	5848	1061	4157	6378	5788	4674	5659	2263	0822	7993	46
Screen 68	4923	4140	1694	2052	6398	3272	3269	4472	7930	0579	1301	4183	1912	0692	46
Screen 69	4573	1497	7943	6366	4664	1920	3287	1786	4214	2192	1453	5755	0921	5589	56
Screen 70	1436	7936	5792	4272	1539	4143	5665	0668	6422	1444	1359	2182	5577	1762	45
Screen 71	1327	0601	3304	7945	4668	2156	1914	4739	1034	1041	4706	1112	2093	5774	
Screen 72	0598	4952	3328	4242	4841	3992	5610	6428	4837	0635	6082	1857	0566	7974	06

14	15	16	17	18	19	20	21	22	23	24	25	26	27	28	29	30	31	32	33	34	35	36	37
913	7870	7790	1422	5599	7938	0600	0583	5832	1472	1905	3282	4502	1356	4030	1777	4069	6411	1006	4429	1954	4440	1388	4009
1668	1706	4754	1295	4921	4554	1985	5809	6425	0829	4146	7983	1395	0954	4282	1989	4630	1913	2157	1344	6375	0636	4395	
7836	2136	4251	4903	1667	7825	1940	1928	0556	2094	0594	2100	7872	0816	1014	5727	1814	7795	4097	7833	1692	1653	2205	3273
1722	1993	1033	1089	0562	1854	2114	4817	4259	1474	4074	5662	1882	4256	4128	4081	4111	5687	5736	1662	4054	1976	4467	4829
1831	4936	1434	4616	4790	1737	1713	6083	4584	3320	4575	0695	4123	0554	1048	7891	4787	1013	4470	0821	6405	1546	1810	2126
1167	1430	1532	0835	4082	1527	4396	4113	1877	1507	7896	1331	4652	4645	5752	4279	4413	1114	4527	7853	5675	1764	4187	5730
1656	0977	5566	4135	1894	4912	4425	1792	1771	5741	3312	4102	1330	1417	4100	4838	4607	5729	1495	4281	4631	7984	2238	4525
1297	1039	5782	1517	4695	4902	2209	1834	4117	4177	4778	1982	4506	4726	5676	1990	1661	1765	7885	2183	6078	1988	0893	4683
1849	7819	2070	1917	6409	4538	4659	1087	7998	4308	7802	1098	1477	4408	4775	4924	4481	1040	5835	5666	7940	4383	1423	2168
2098	0629	4263	5622	2232	5833	4222	0796	1669	4210	5732	1053	1537	4090	1054	1679	1355	7916	2025	1763	4230	1855	1783	3323
3371	1032	7817	1279	1685	2099	1742	1791	0559	1105	5684	0697	4687	4937	1080	0633	3274	5564	4916	2227	5802	4418	4503	1429
1489	6438	4005	1499	1336	4403	2109	0833	4494	1747	4534	4521	1832	1665	0895	4442	4160	4080	4096	2218	4436	4879	1947	4776
1749	1289	4033	4651	2008	4133	4233	4433	1360	4850	4004	4895	1734	2128	4693	4599	4400	7913	4084	1911	4638	3288	4898	1823
1389	2037	2221	2088	4657	4487	7923	2253	4946	5703	4625	4037	4558	0590	1689	4535	2074	1919	1431	1884	2153	7868	1421	1131
7909	4559	1317	2215	4405	4504	4605	1352	5677	0573	7865	0803	5595	7852	0797	1681	5827	4910	4258	0979	7928	4832	5795	4736
1686	1512	4602	5700	1299	4824	4828	0970	1716	2180	4007	0709	1809	4727	1462	1868	4562	1790	2190	0606	4493	5654	4218	2211
1517	1047	5681	4738	5651	4253	4847	2251	2064	5620	1972	2090	1124	1663	2012	7965	1479	4491	0605	4260	4954	0817	4681	2011
1858	0990	4249	7846	1377	5621	0825	1698	1049	0809	1769	1450	1758	4292	1973	4639	4173	4048	5668	1528	1866	1345	1016	7871
1752	0672	1321	7849	1036	4642	4671	4008	0941	1941	1311	5826	7903	1994	5813	3301	4198	1437	5689	7875	4083	1056	4002	5624
911	1291	1008	6439	2245	0689	2158	5658	4632	2188	2208	4882	4179	1754	1316	4551	1725	7822	4107	4299	1930	2036	1970	4545
2191	4264	2148	6072	4428	4881	0795	1021	6075	1315	4129	4751	4560	2054	6385	1835	7986	1440	4529	2017	1470	1448	4620	1077
1039	7863	4138	1773	4285	1697	4235	5604	4223	2248	2214	3311	4023	2000	4724	4061	5842	5674	3305	4510	4098	1674	1879	5696
5706	2144	7941	4051	3995	7956	1464	0679	1471	7911	2124	4669	1122	2139	5838	1323	0609	0946	1960	1875	4949	6397	7961	1547
1889	1843	6404	1986	3331	4305	1946	5814	4312	5635	1320	7793	1818	2243	1852	1850	5671	4636	4060	1543	1683	3284	4085	5680
1586	1856	7811	0700	4189	1520	2229	1292	1009	7890	7866	4564	1465	4524	1510	2053	1842	4810	1968	3306	1416	4092	1007	7874
	4900	1984	2024	7887	1896	7904	4273	4180	2060	0597	1701	5743	5556	4025	4062	1948	2257	0815	1817	7848	1932	4034	1956
1070	1088	4072	7955	4906	4745	2117	1364	1466	7972	4931	0564	4241	1095	1410	4734	4774	4420	0915	6074	4569	1100	1525	1128
1566	1302	5837	1902	5731	2031	4789	4407	0589	4228	4944	7925	1959	4950	1369	4507	7920	4124	4781	4572	7987	1965	5810	1699
1865	7815	6400	0916	4583	4878	5692	2059	5638	4438	4528	7850	1533	1907	4196	4495	1496	4875	4593	1751	4211	1312	7856	1426
3381	2041	4653	1526	5561	0568	4178	1805	4303	1534	2217	1728	4561	1744	4813	4043	4640	1113	4000	1808	2065	2039	1548	5686
3841	4426	1746	4036	2161	5771	4423	4288	1828	2152	5785	5647	4283	2071	4556	1524	5845	4576	5769	2084	4763	5723	5567	0561
610	1717	4076	1853	1506	5632	6401	4598		2045	2103	2186	2046	4401	1837	2184	5768	4409	4635	5641	4614		1878	1407
1703	4284	7796	1281	1811	4725	1945	0907	4295	6377	6403	3996	0966	1401	4915	2261	4199	4278	2080	4011	5672	1042	4926	0826
694	1491	4265	4541	4825	5733	1022	2176	1944	2252	2081	1031	2050	1830	1999	0557	7989	2146	7826	7824	1458	4709	4197	1838
690	4203	4544	3277	5670	1652	4697	5554	2256	1456	1442	1802	5656	4590	6433	7977	4020	1522	5847	7964	4816	4795	1035	4500
1464	4454	5735	7837	3993	0574	2174	0669	4300	1300	4843	4532	4939	4021	4746	2137	4434	2010	4717	1308	0623	1068	7922	4130
1462	5784	1872	1666	0827	5631	1748	4737	7851	1890	3330	1329	7877	4867	1046	4744	0834	7959	4720	0595	1774	4144	1876	0603
7842	4294	7845	1998	4948	4536	5763	4044	4232	4823	1018	4621	4296	4052	4770	4126	4611	5751	1305	4800	4753	4629	4058	1101
1276	4154	4297	4565	7921	4185	0622	2198	4136	7960	5805	5761	4003	3276	4542	0918	5758	1535	0674	5653	0961	1678	4104	4670
5773	1869	6430	1705	2230	4741	1673	1519	0949	4245	5639	5644	2247	4661	5690	4112	2181	4038	5742	1498	4809	4131	7995	2014
6077	4887	6372	2172	2125	1942	4078	5799	0713	5634	2096	1761	1813	4755	1432	5789	6423	7883	2202	1515	2112	7794	4839	2226
7962	4634	5725	5737	1723	1433	4017	4181	1109	5688	4469	4118	1794	4064	2236	0912	2154	2255	1812	7947	1829	1806	3315	4846
7915	4384	4579	6437	1012	4563	4886	7886	6373	4911	1768	4904	4225	1363	7799	4460	1402	4514	2115	4637	4869	0657	5586	1137
1951	2223	1130	1020	7857	5678	1132	1475	7924	6073	1325	1690		1819	4032	2107	4663	2013	4013	4186	2101	1977	7990	4028
1215	1335	4580	1461	5633	1306	3321	4193	7841	1055	0964	3292	4141	0577	5744	1874	1481	7831	1967	0658	1996	0693	4888	0599
1885		4865	4018	4531	2207	4779	2075	3299	6085	1964	4208	3271	4633	1904	2091	1530	5793	1845	1722	7803	1821	2147	6081
1055	4526	0968	5790	4153	5559	2127	7997	4688	4166	4684	0844	4780	4922	1983	0982			4543	3332	4673	1844	1788	1406
7862	1064	7929	6368	4014	5747	2131	4767	5794	7980	7912	4539	5593	4533	1310	5598	1542	5645	2076	4393	1775	7804	4280	2055
1604	1797	4934	1343	5578	7994		4792	4592	1735	2259	3308	4894	1069	1319	7840	6079	5609	7927	0975	5588	1486	4226	1057
5643	4463	0920	4597	7982	1873	1280	6084	2140	1922	7905	1502	2203	4854	7908	4257	1898	4416	1951	1887	2106	4287	5553	1789
1275	0704	4422	0804	4482	2165	0671	4574	0909	4040	4914	4765	4549	7976	1347	4169	5798	1880	1287	5667	1671	2142	2189	4689
816	4159	1518	4733	2206	1283	1770	4821	2016	4568	4148	1760	0824	1425	0625	1991	4729	4404	0799	1720	4523	1824	5765	3293
9985	1943	2078	0569	2073	5815	4772	4699		7969	1451	7805	4477	4200	0892	4195	2163	1103	5560	1004	1778	4024	5801	6386
7978	0952	4207	0604	2110	7800	4240	6421	3298	1411	1504	1923	1387	7823	2021	5812	4830	4406	5640	4522	0947	2038	1822	1288
1484	2061	4496	1767	1715	0673	4672	4624	4070	2089	1024	1322	1127	7876	4301	1282	0581	4762	1117	0984	5590	1116	5756	
5836	2187	4836	4045	0596	2035	1107		0986															



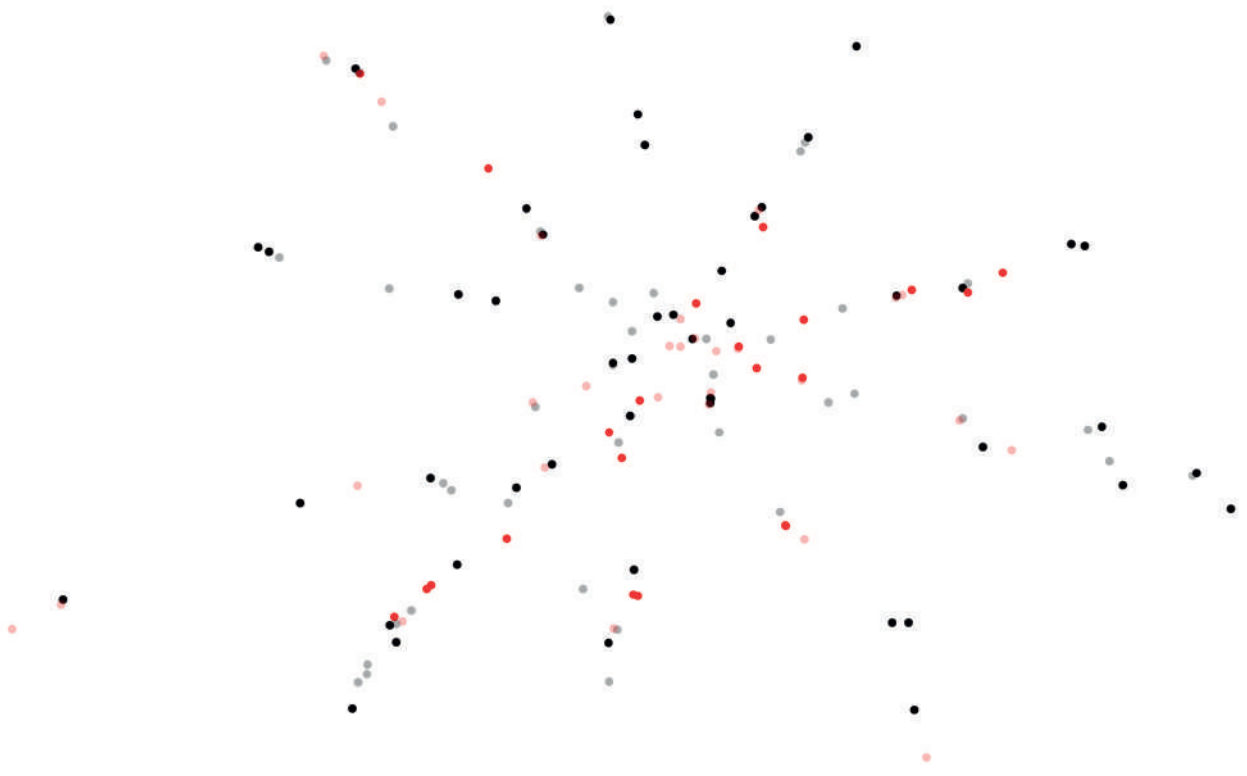
RÉSULTATS

ERGEBNISSE





Visionnez les contenus interactifs
Interaktive Inhalte ansehen
www.clinamen.be/poal-book/app.html



1091 20-06-2012 Rüteli, Attinghausen (UR), 1587m
4933 05-03-2014 Kleine Scheidegg, Lauterbrunnen (BE), 2061m
4782 12-02-2014 Wassen (UR), 916m
7910 07-07-2015 Düftwald, Wald (BE), 650m
3998 04-12-2013 Prayon, Orsières (VS), 1462m
2056 08-11-2012 Gammenthal, Sumiswald (BE), 680m
1682 08-10-2012 Wychel, Oberried am Brienersee (BE), 592m
3327 30-07-2013 Raafgarti, Guttannen (BE), 1221m
0945 05-06-2012 Foo, Mels (SG), 1920m
0812 10-05-2012 Riedmatt, Ennetmoos (NW), 509m
7808 03-07-2015 Les Coeuries, Rochefort (NE), 1286m
4694 09-02-2014 Jochpass, Engelberg (OW), 2207m
1017 09-06-2012 Chrämeggaden, Wolfenschiessen (NW), 1416m
0832 13-05-2012 Lehmgrube, Küssnacht (SZ), 520m
4255 17-12-2013 Isérables (VS), 1170m
2246 22-11-2012 Schöftland (AG), 460m
4006 04-12-2013 Combe Remar, Orsières (VS), 1052m
0923 31-05-2012 Kruseck, Maienfeld (GR), 530m



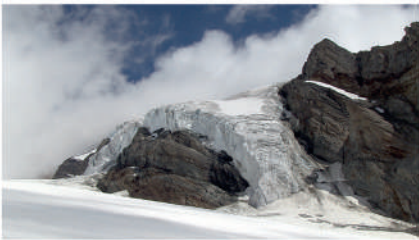
5841 09-08-2014 Uf der Wart, Reichenbach im Kandertal (BE), 2700m
5661 27-06-2014 Chella, Vals (GR), 2290m
1885 18-10-2012 Triengen (LU), 518m
1296 10-09-2012 Feld, Giswil (OW), 505m
4266 18-12-2013 Les Etablons, Riddes (VS), 1960m
4953 05-03-2014 Grund, Grindelwald (BE), 943m
0987 07-06-2012 Steinibach, Glarus Süd (GL), 1111m
1119 24-06-2012 Älggi Alp, Sachseln (OW), 1645m
4701 09-02-2014 Klein Titlis, Engelberg (OW), 3029m
4247 17-12-2013 Les Prarions, Iséables (VS), 1840m
2171 15-11-2012 Josefshof, Schupfart (AG), 490m
4290 19-12-2013 Sion (VS), 485m
1509 22-09-2012 Mont Fleuri, Montreux (VD), 479m
4930 05-03-2014 Kleine Scheidegg, Lauterbrunnen (BE), 2061m
2072 08-11-2012 Schwanden, Wynigen (BE), 682m
4692 09-02-2014 Jochpass, Engelberg (OW), 2207m
0939 04-06-2012 St. Leonhard, Bad Ragaz (SG), 495m
4093 10-12-2013 Inden (VS), 1138m

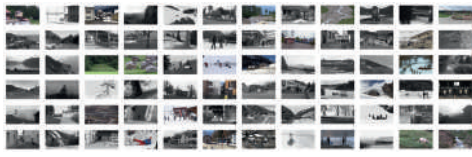


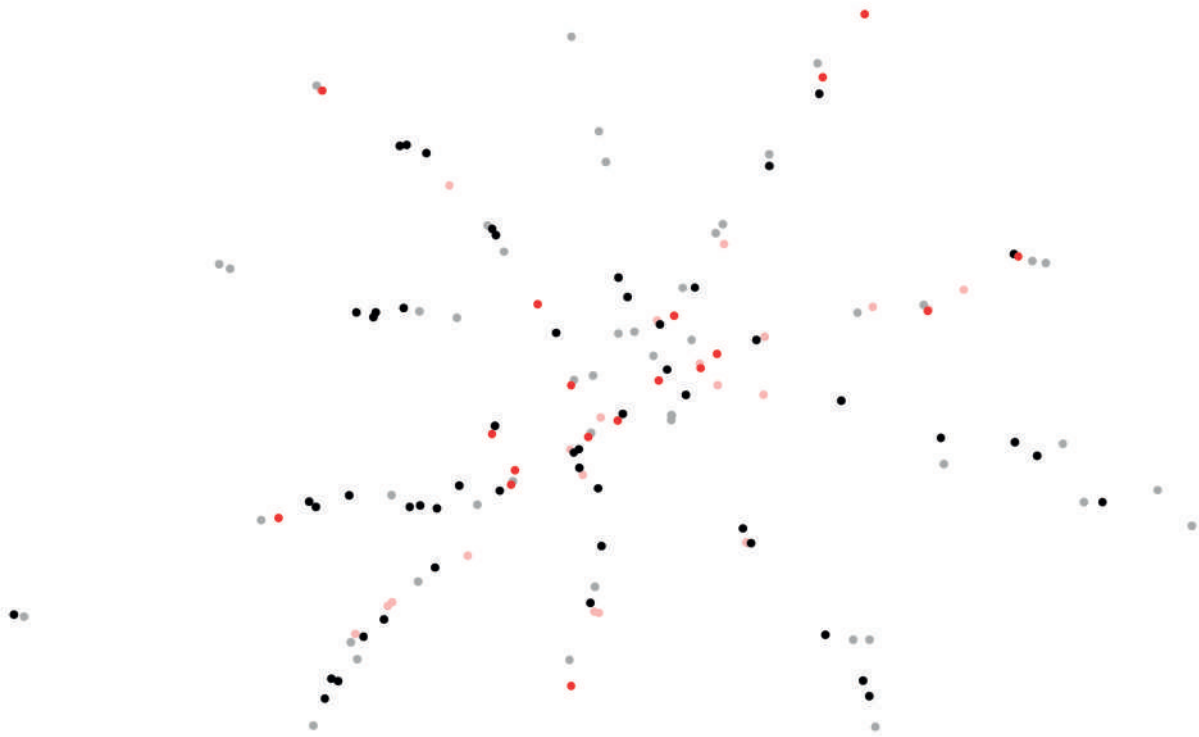
0896 28-05-2012 Wyer, Sarnen (OW), 474m
4618 25-01-2014 Cadenazzo (TI), 205m
5746 03-08-2014 Chli Chelen, Wassen (UR), 2000m
4293 19-12-2013 Sion (VS), 485m
0794 09-05-2012 Chräbel, Arth (SZ), 562m
1469 20-09-2012 Genève (GE), 374m
4149 12-12-2013 Maschihüs, Simplon (VS), 1620m
7812 03-07-2015 Les Prés Devant, Val-de-Ruz (NE), 1110m
0681 19-04-2012 Bolstern, Zell (ZH), 635m
0823 13-05-2012 Eichli, Küssnacht (SZ), 466m
2047 07-11-2012 Pierre-Percée, Courgenay (JU), 480m
7996 31-07-2015 Tennlimatt, Konolfingen (BE), 640m
3268 27-06-2013 Sonnseite, Guttannen (BE), 1050m
4471 18-01-2014 Zenlauinen, Saas-Grund (VS), 1575m
4498 21-01-2014 Im Blaawu, Ried-Brig (VS), 1773m
4518 23-01-2014 Foroglio, Cevio (TI), 684m
4923 04-03-2014 Zwischenbächen, Grindelwald (BE), 1825m
4573 26-01-2014 Bissone (TI), 273m



4619 25-01-2014 Quartino, Gambarogno (TI), 204m
4304 21-12-2013 Le Clavan, Lens (VS), 1720m
1759 12-10-2012 Biberist (SO), 459m
5607 24-06-2014 Barscheinz, Surses (GR), 1800m
0997 07-06-2012 Chüetel, Glarus Süd (GL), 1917m
1058 18-06-2012 Hintere Hütten, Spiringen (UR), 1347m
0993 07-06-2012 Dachsenstein, Glarus Süd (GL), 1530m
4150 12-12-2013 Waldmatte, Simplon (VS), 1613m
1934 15-01-2014 Sunnbüel, Kandersteg (BE), 1934m
7939 13-07-2015 Jungfraufirn, Fieschertal (VS), 3000m
4835 15-02-2014 Runtunas, Pontresina (GR), 1845m
2129 13-11-2012 En Breuyin, Courgenay (JU), 510m
4802 13-02-2014 Crap Barnagn, Surses (GR), 1150m
1675 08-10-2012 Brienz (BE), 577m
5570 23-06-2014 Ospizio Bernina, Poschiavo (GR), 2307m
1436 18-09-2012 Undere Zwitzeregg, Saanen (BE), 1708m
1327 12-09-2012 Hohnegg, Giswil (OW), 1225m
0598 14-04-2012 Käpfnach, Horgen (ZH), 440m







2123 13-11-2012 Courgenay (JU), 500m
1427 18-09-2012 Flöschweid, Lenk (BE), 1476m
0953 04-06-2012 Barnüel, Vilters-Wangs (SG), 583m
0898 28-05-2012 Wissibach, Sachseln (OW), 473m
1660 06-10-2012 Vernier (GE), 435m
5563 22-06-2014 Lai Saletscha, Surses (GR), 2667m
5697 25-07-2014 Schwandboden, Grindelwald (BE), 1617m
4643 26-01-2014 Locarno (TI), 200m
4012 04-12-2013 La Proz, Orsières (VS), 930m
5851 09-08-2014 Dündenessli, Reichenbach im Kandertal (BE), 700m
7893 05-07-2015 Marbach, Escholzmatt-Marbach (LU), 870m
4596 25-01-2014 Vezia (TI), 350m
4932 05-03-2014 Kleine Scheidegg, Lauterbrunnen (BE), 2061m
6407 21-10-2014 Oeschinensee, Kandersteg (BE), 1593m
4122 11-12-2013 La Mury, Nendaz (VS), 792m
0708 20-04-2012 Russikon (ZH), 607m
7949 13-07-2013 Konkordiaplatz, Fieschertal (VS), 2750m
1961 20-10-2012 Pra Ouliémo, Rougemont (VD), 990m



2220	20-11-2012	Undervelier, Haute-Sorne (JU), 536m
6418	25-10-2014	Neuenegg (BE), 523m
2069	08-11-2012	Hofholz, Wynigen (BE), 530m
3300	30-07-2013	Im Üssren Hori, Innertkirchen (BE), 1330m
5614	24-06-2014	La Veduta, Surses (GR), 2238m
4748	10-02-2014	Andeer (GR), 982m
4026	05-12-2013	Les Champmanins, Sembrancher (VS), 983m
1957	19-10-2012	Feldmoos, Aeschi bei Spiez (BE), 900m
6410	25-10-2014	Laupen (BE), 490m
4876	23-02-2014	Seemad, Hasliberg (BE), 1082m
1097	20-06-2012	Mittlist Eien, Engelberg (OW), 1080m
6436	25-10-2014	Bindehus, Köniz (BE), 618m
6086	20-09-2014	Mattmark, Saas-Almagell (VS), 2197m
4191	15-12-2013	Zaumiau, Crans-Montana (VS), 1491m
1476	21-09-2012	Moosi, Adelboden (BE), 1160m
1370	14-09-2012	Naye d'en Haut, Veytaux (VD), 1845m
0805	10-05-2012	Stans (NW), 452m
4022	05-12-2013	Bonavaux, Sembrancher (VS), 994m